

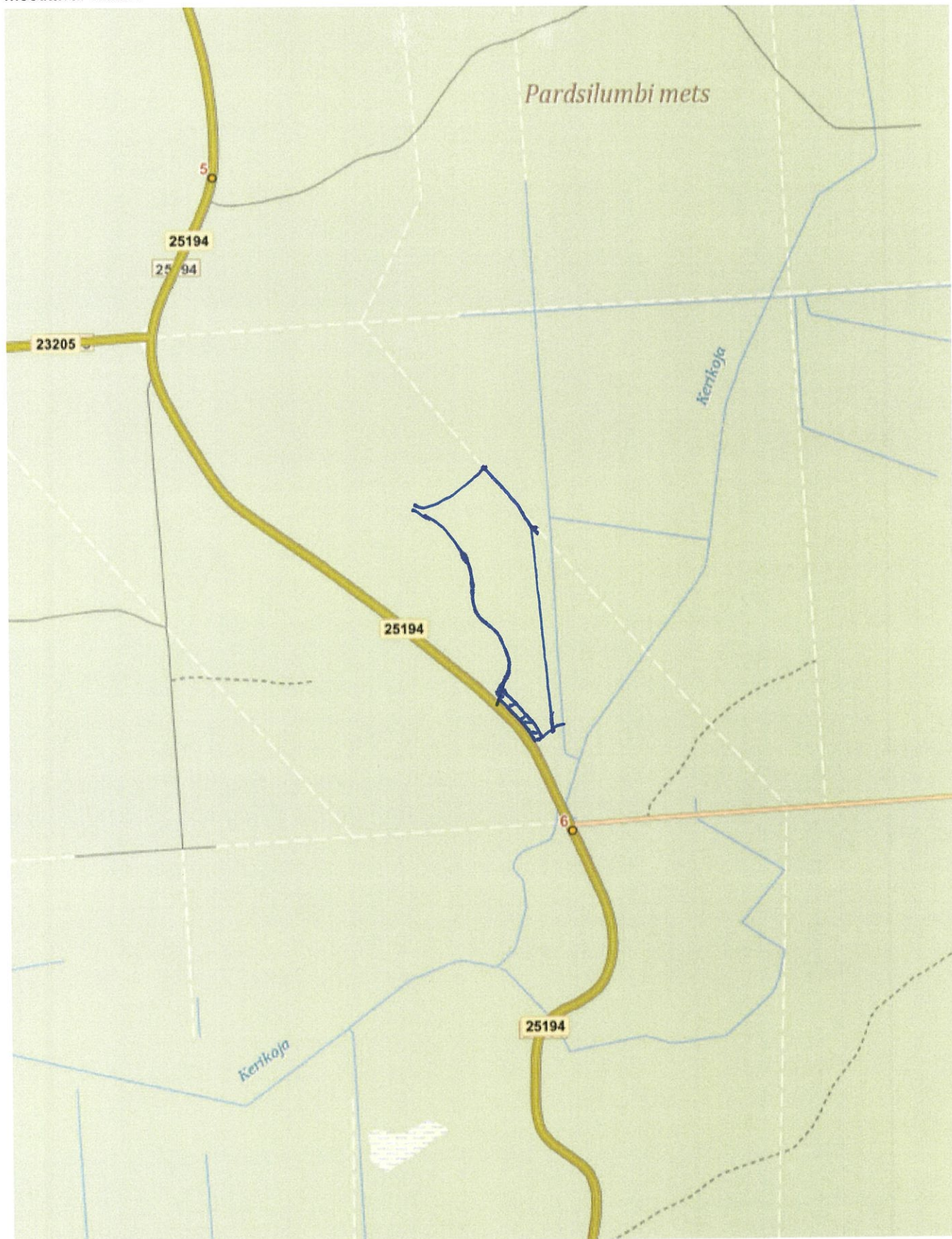
# TAOTLUS

## METSAMATERJALI LADUSTAMISEKS JA LAADIMISEKS RIIGITEE MAALT

Taotleja nimi/nimetus	<b>Riigimetsa Majandamise Keskus Kagu regioon</b>	
Registri- või isikukood	70004459	
Asukoht/elukoht	Sagadi küla, Haljala vald, 45403 Lääne-Viru maakond	
Vastutava kontaktisiku nimi, tel nr ja e-post	Andrus Valge, 5189651 <a href="mailto:Andrus.Valge@rmk.ee">Andrus.Valge@rmk.ee</a>	
palub luba ladustada metsamaterjali ajutisele laoplatsile ja lubada hiljem laadida metsamaterjali riigiteelt:		
Riigitee (nr, nimi, alg ja lõpp km); vasak/parem tee pool	Antsla-Haabsaare tee (tee nr. 25194 5,82 – 5,9 kilomeetril)	
Metsamaterjali kogus ja nimetus (ümar-/hakkepuit)	1200 tm ümarpuut	
Ladustamise algus ja lõpp aeg	21.08-31.12.2024	
Metsamaterjali riigiteelt laadimise aeg	21.08-31.12.2024	
Ajutise laoplatsi ja selle ümbruse korrastamise ja üleandmise lõpptähtaeg	07.01.2025	
Lisad – <ul style="list-style-type: none"> <li>• laoplatsi asukoht plaanil/kaardil (kohustuslik)</li> <li>• kooskõlastused (olemasolul)</li> </ul>		
Taotleja Andrus Valge	Esindusõiguse alus (esindaja puhul)	<input checked="" type="checkbox"/> Seadusjärgne <input type="checkbox"/> Volitus (volikiri lisatud)
	Kuupäev; allkiri	/digitaalse allkirja kuupäev/

Mõõtkava: 1:5821

X = 6408112, Y = 650081



X = 6406638, Y = 648954

Leht 1/2

X-GIS2. Maa-amet. Kõik õigused kaitstud.

□ - Lank  
 ▨ - haapla

Koostas / A. Valge / M